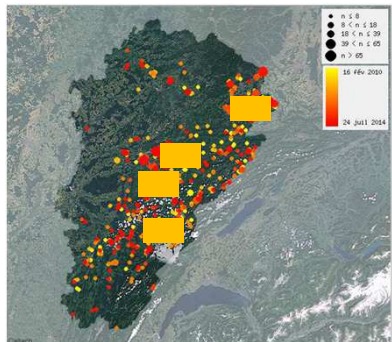
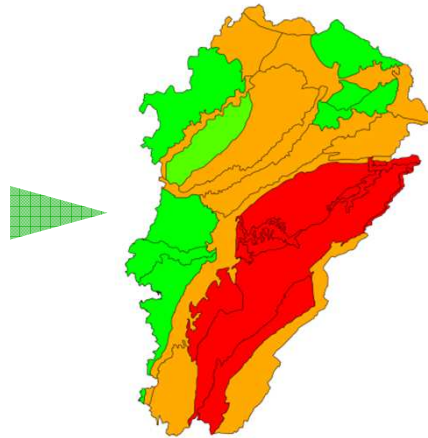


### Un réseau d'observateurs au niveau régional

La LPO Franche-Comté grâce à ses partenaires et son réseau d'observateurs (1000 personnes) collecte les observations tant à partir des prospections bénévoles qu'à travers des projets, notamment les plans nationaux d'actions, en faveur des espèces les plus menacées : Milan royal par exemple.



Carte de nidification du milan royal (rectangles jaunes : secteurs de suivi renforcé dans le cadre du plan national d'action Milan royal)



Niveau de densité du Milan royal (vert : nulle ou subnulle, orange : faible rouge ; moyenne à forte)

Après expertise, les informations sont utilisées pour accompagner les acteurs pour la prise en compte de la biodiversité dans leur activité au titre de leur responsabilité environnementale.

### 1. Sélection des espèces à enjeux de conservation

(espèces menacées prédatrices de campagnols)



Milan royal



Pie-grièche grise



Busards



Effraie des clochers  
Chevêche d'Athéna

### 2. Score communal par espèces

**Score 2** pour 582 communes du Massif du Jura (plan de lutte campagnol terrestre). **Score majoré à 3** en cas de dortoir et/ou de nid connu

**Score 3** en fonction de la présence connue en nidification ou en hivernage

**Score 2** pour les communes avec des données récentes. **Score 3** en cas d'un dortoir fonctionnel ou de reproduction

**Score 2** pour les communes abritant 1 espèce. **Score 3** pour les communes abritant les deux espèces

### 3. Aléa avifaune patrimoniale

Il est obtenu par le maximum des scores par espèces pour chaque commune

Aléa standard	1
Aléa fort	2
Aléa très fort	3